

LA DAMA DUENDE

DE PEDRO CALDERÓN DE LA BARCA



DOSSIER ARTÍSTICO


Estudio2
Manuel Galiana


martes
TEATRO



¡Bienvenidos a una interpretación única y contemporánea de la clásica comedia "**La Dama Duende**" de **Pedro Calderón de la Barca**!

En esta **versión especial**, **Estudio2 Manuel Galiana** ha trasladado la historia desde el Siglo de Oro español hasta la efervescente **década de los años 60**.

En lugar de las convenciones de la época original, los personajes se visten con los atuendos de la década de 1960, un período caracterizado por la moda audaz y el cambio cultural. Los vestuarios y la música transportarán al público a una época de revolución social y expresión artística, y la **comedia** se combina con la **nostalgia** y la **energía** de los años 60, ofreciendo una **experiencia teatral fresca y fascinante** que resalta las similitudes entre dos épocas y las emociones universales que atraviesan los siglos.

Así que prepárate para sumergirte en una **emocionante aventura** donde lo clásico y lo contemporáneo se unen en una producción que desafía las convenciones y celebra la evolución del teatro a lo largo del tiempo.

LA DAMA DUENDE

LA COMPAÑÍA

En el corazón de Madrid, bajo la batuta del maestro **Manuel Galiana**, nace en 2004 la **Compañía Martes Teatro**. Desde entonces, damos vida a las historias más apasionantes, transitando por dramas, comedias y los silencios eternos que habitan en el escenario.

Más que un nombre

Somos un grupo de actores consagrados, unidos por la pasión por el teatro. Llevamos a escena a grandes autores como Lorca, Buero Vallejo, Brecht y Williams, sin olvidar a talentos emergentes.

Un espacio para el arte

En 2013, la compañía inauguró la sala de teatro Estudio 2 Manuel Galiana, un hogar para nuestra pasión, un refugio para el talento en el corazón de la escena off madrileña. Aquí, nuestras obras cobran vida propia, cautivando al público con su magia.

A lo largo de estos años han cambiado los escenarios, se han reformado los espacios, se han incorporado nuevos actores, otros han encontrado caminos diferentes e igualmente apasionantes...

Hemos crecido y madurado hasta hacernos un nombre en la escena madrileña, siempre fieles a nuestra concepción del teatro:

Algo bueno que contar, alguien bueno para hacerlo

- ◆ Más de 18 años de experiencia en la escena madrileña.
- ◆ Un elenco de actores talentosos y apasionados.
- ◆ Un repertorio diverso que abarca todos los géneros.
- ◆ Un compromiso con el teatro de calidad.

Un repertorio vibrante:

- ◆ **Clásicos:** "La casa de Bernarda Alba" de Federico García Lorca, "La dama duende" de Calderón de la Barca. "Terror y miseria del Tercer Reich" de Bertolt Brecht•
- ◆ **Contemporáneos:** "Conversaciones con mamá" de Santiago Carlos Oves y Jordi Garcelán, "Baile de huesos" de Elena Belmonte, "En un bosque oscuro y profundo" de Neil Labute, "Iban de blanco y felices" de César Vidal.
- ◆ **Para los más pequeños:** "La isla del tesoro" de Robert Louis Stevenson, un éxito con más de 700 funciones.



Ficha Técnica y Artística

D. Manuel- Albert Roca

D. Luis- Hugo de la Vega

D. Juan- David Cebolla

Cosme- María Cóndor

Angela- Alba Caveró

Beatriz- Rita Liarte / Enare Martín

Isabel- Ángeles Porras

Dirección- Óscar Olmeda

Producción- Martes Teatro

Vestuario- LaBego

Iluminación- Julio Bao

Diseño Gráfico- Rodax

LA DAMA DUENDE



Albert Roca

Licenciado en la RESAD de Madrid, completó su formación con prestigiosos maestros, como John Strasberg, Vicente Fuentes, Bernard Hiller, Bob Corff, J.P. Carrión, Mariano Barroso, April Webster... en Madrid, Barcelona, Nueva York y Los Ángeles.

Ha trabajado con directores de escena como J.C. Pérez de la Fuente, Guillermo Heras, Ángel Gutiérrez, Emilio Hernández, Pere Planella, y lo ha hecho en diversas compañías durante años, incluido el CDN (Centro Dramático Nacional).

Ha participado en numerosas series de televisión, destacando sus trabajos en las populares series de “Al salir de clase” (T5) y “El cor de la ciutat” (TV3).

En el cine, ha participado en seis largometrajes, entre los que destacan: “Los encantados”, “Shevernatzé”, “El baile de San Juan” y “Cuerpo de élite”.

Ha dirigido y producido el cortometraje, “Sicario”.

LA DAMA DUENDE



Hugo de la Vega

Hugo de la Vega nació en Madrid el 1 de agosto de 1999.

Como actor, se ha formado interpretativamente desde joven, realizando diversos cursos en la Central de Cine, en la Joven Compañía, o en Fuentes de la Voz.

En 2022 terminó sus estudios interpretativos en la Real Escuela Superior de Arte Dramático (RESAD).

Ha trabajado profesionalmente en televisión, videoclips, spots publicitarios, teatro, y para el Centro Dramático Nacional.

LA DAMA DUENDE



David Cebolla

Terminó en 2008 su formación en Cuarta Pared.

En cámara, amén de diversos cortos y rodajes de publicidad, se formó en el master completo ante cámara de la Central de Cine.

Con dotes para el canto, las letras, las rimas, la percusión básica y el doblaje, su principal centro de desarrollo ha sido el teatro, donde, amén de éxitos infantiles como el Flautista de Hamelin o musicales como Evil Dead o su protagonista 5 años en el Rocky Horror Show.

Ha pasado los últimos diez con grandes clásicos en la compañía de Paloma Mejía: “Los Miserables”, “Cyrano de Bergerac”, “Yerma”, “Bodas de Sangre”, “Mucho Ruido y pocas nueces”, “La venganza de Don Mendo”, “El conde de Montecristo”.

LA DAMA DUENDE



Alba Caverro

Alba Caverro Cabero (09/07/2000) es una joven actriz madrileña.

Recientemente titulada en la modalidad de Interpretación Textual por la Real Escuela Superior de Arte Dramático (RESAD).

Cuenta también con formación específica en danza clásica y contemporánea, verso español, esgrima y lucha escénicas. Actualmente trabaja con la compañía Martes Teatro Estudio 2 y forma parte de la compañía independiente La Cacharra como actriz, equipo artístico y de producción.

LA DAMA DUENDE



Rita Liarte · Enare Martín



Realizó el Bachillerato de Artes escénicas en I.E.S Isabel La Católica y desde entonces cuenta con una extensa y variada formación, la cual abarca desde la Escuela de Mar Navarro y Andrés Hernández a entrenamientos ante la cámara en la Central de cine, pasando por la Técnica Suzuki y Viewpoints o seminarios con José Carlos Plaza.

Ha trabajado tanto en proyectos teatrales como audiovisuales.

En lo teatral ha encarnado personajes tanto en comedia clásica El rey perico y la dama tuerta, como en comedia contemporánea Hay que deshacer la casa.

También ha participado en Señales que se estrenó en Teatros Luchana. Podríamos destacar La casa de Bernarda Alba con el personaje de Adela bajo la dirección de Óscar Olmeda en Estudio2 Manuel Galiana, la cual está representando actualmente durante más de tres temporadas y Todos Queríamos a Alber de Ignacio del Moral, bajo la dirección de Noelia Nogueira que fue estrenada en el Festival Sala Joven del Teatro Enrique San Francisco. En lo audiovisual destaca su trabajo en varios cortometrajes para La abeja azul producciones como protagonista y en otras apariciones audiovisuales de la mano de Realidad Producciones.

Enare Martín es una joven actriz vasca de 23 años, graduada en interpretación textual por la Real Escuela Superior de Arte Dramático de Madrid. Comenzó en la compañía Vitoriana Ortzaí y continúa su trayectoria en esta gran ciudad, donde ha realizado numerosas obras de teatro entre ellas “La casa” escrita y dirigida por Alma Vidal, “Niño amor” escrita por aurora Parrilla y dirigida por David Boceta, o “Rey Lear” dirigido por Declan Donnellan.

Energética, trabajadora y con mucha dedicación e ilusión, trata de hacer de esta pasión, un oficio.

LA DAMA DUENDE



Ángeles Porras

Licenciada en Pedagogía, ha realizado cursos de interpretación en El Montacargas, en la Escuela Municipal de teatro de Madrid, en la UCA (universidad de Cádiz), con Denis Rafter en el Teatro De Rojas de Toledo y en Madrid con Manuel Galiana y Óscar Olmeda. Dirección escénica y de actores en la Sala Cuarta Pared con Marcelo Díaz y de Interpretación ante la Cámara en MBT Espacio Escénico.

En teatro destaca su participación como miembro de la compañía La Pañuela Teatro de Toledo en el montaje “El Pájaro solitario” dirigida por Denis Rafter y “Casting para una obra de Teatro Clásico” y en la compañía Martes Teatro de Madrid, participando en diversos montajes como “Adiós para siempre, Adiós”, “Terror y Miserias del Tercer Reich” “Desplacers” ,“El zoo de Cristal ” “La Casa de Bernarda Alba”, “Bodas de Sangre” y “La Isla del Tesoro” (infantil). Con Esfera Ocho producciones ha participado en “No más besos”.

Como docente imparte clases de teatro para alumnos de secundaria.

En el mundo audiovisual ha actuado en el corto “Sicreo” dirigido por Milo Jiménez

LA DAMA DUENDE



Óscar Olmeda

Inicia su formación actoral junto a Manuel Galiana y la continua al lado de profesionales de la talla de John Strasberg, Juan Pastor, Helena Pimenta, Ángel Gutiérrez y José Carlos Plaza, entre otros.

Su experiencia teatral es amplia y, en la actualidad, comparte con Manuel Galiana las labores de dirección, bien como ayudante o como director único de las obras que produce la compañía, ejerce como profesor de interpretación y sigue participando como actor.

Para la sala Estudio 2 Manuel Galiana ha dirigido "La casa de Bernarda Alba", "La Isla del Tesoro", "Hamelin", "Displacers", El Zoo de Cristal" y una versión libre de "Terror y Miserias del Tercer Reich".

Para Esfera Ocho Producciones "No más besos", en programación en el Teatro Lara desde octubre de 2019, y "Más frío que aquí".

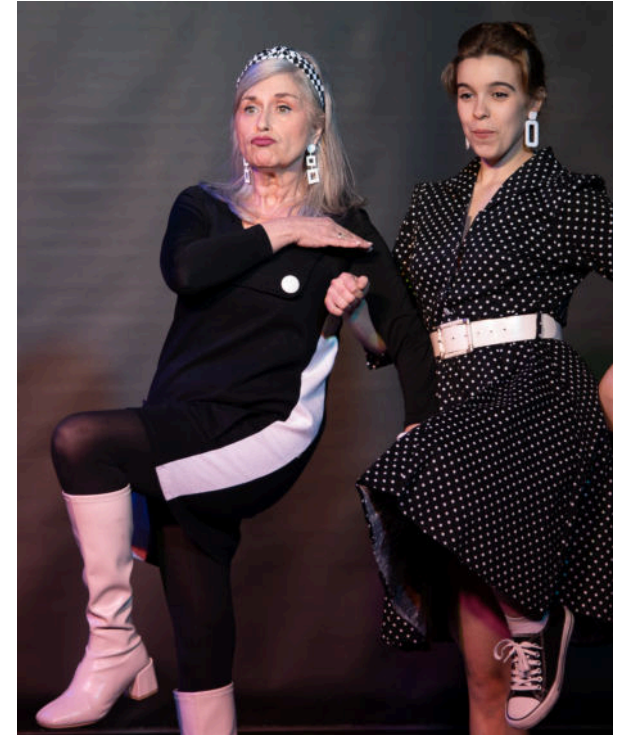
LA DAMA DUENDE



LA DAMA DUENDE



LA DAMA DUENDE





Estudio2.Manuel Galiana

C/ Moratines, 11
28005 Madrid

estudio2-manuelgaliana.com
cuentame@martesteatro.com

Distribución y contacto: Ángeles Porras
+34 639 169 158



estudio2Manuel Galiana



estudio2manuelgaliana



estudio2galiana